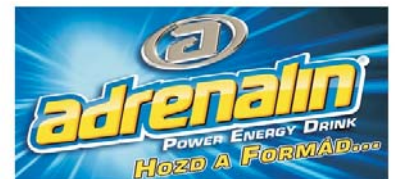




# Gordiusz Alfa

## Pálya ajánló



# Szentkirályszabadja

13km - Gy1 9:03, Gy4 12:21



# Gordiusz Alfa



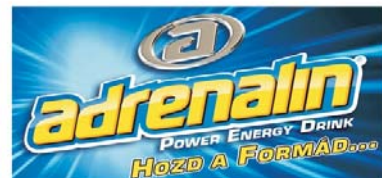
GPS koordináták:

RAJT

É47°03,821' K17°59,643'

CÉL

É47°05,442' K17°57,180'



Készítette: DuEn © [www.duen.hu](http://www.duen.hu)



# Szentkirályszabadja

13km - Gy1 9:03, Gy4 12:21



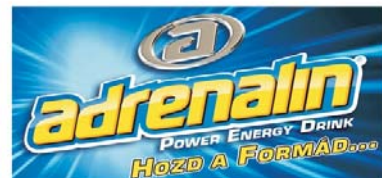
## 1. nézői pont



GPS koordináták:

LEÍRÁS: a rajt után 400 méterre, egy bánya területén található egy majd közvetlenül utána egy balos kanyar. A sziklákról biztonságosan nézhető és hosszan belátható.

MEGKÖZELÍTÉS: a rajt felől, gyalogosan



# Szentkirályszabadja

13km - Gy1 9:03, Gy4 12:21



## 2. nézői pont



GPS koordináták:

LEÍRÁS: a rajt utáni murvás részről egy balossal a széles útra fordul ki a mezőny, ahol 250 méter után egy jobb derékszögű kanyarral mennek be a reptér területére.

MEGKÖZELÍTÉS: a reptér bejárata után (ami a 8-as útról megközelíthető) kell tovább autózni, az első Y-nál balra fordulva érhető el ez a nézői pont.

## 3. nézői pont

A reptér belső része - kép nem készült

LEÍRÁS: a reptéren előbb murvás, majd aszfaltos részek váltják egymást. Kis területen nagyon sok, látványos rész.

MEGKÖZELÍTÉS: a szentkirályszabadjai parkoló felől, gyalogosan!





# Szentkirályszabadja

13km - Gy1 9:03, Gy4 12:21



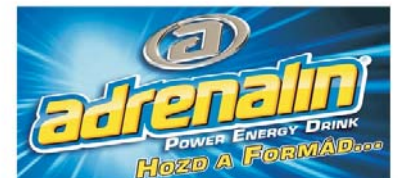
## 4. nézői pont



GPS koordináták: É47°03,756' K17°58,211'

LEÍRÁS: a hosszú, széles úton (egy lassító után) érkeznek egy jobbos kanyarhoz, ami után egy fasor mellett kell autózniuk.

MEGKÖZELÍTÉS: ez a pont esik a legközelebb Szentkirályszabadjához. A Veszprémi út mellett található. Parkolási lehetőség az elágazótól 200 méterre található közlekedési lámpa mögötti területen (a zöldszéges bódé mellett)



# Szentkirályszabadja

13km - Gy1 9:03, Gy4 12:21



## 5. nézői pont



GPS koordináták: É47°04'23,18" K17°57'14,20"

LEÍRÁS: A szakasz célja előtti utolsó komoly kanyarkombináció, nagy tempóval esnek be a balosban, ahol egy nagyobb jobb ívű visszafordító után kell a célegyenesre fordító balra kanyarodni.

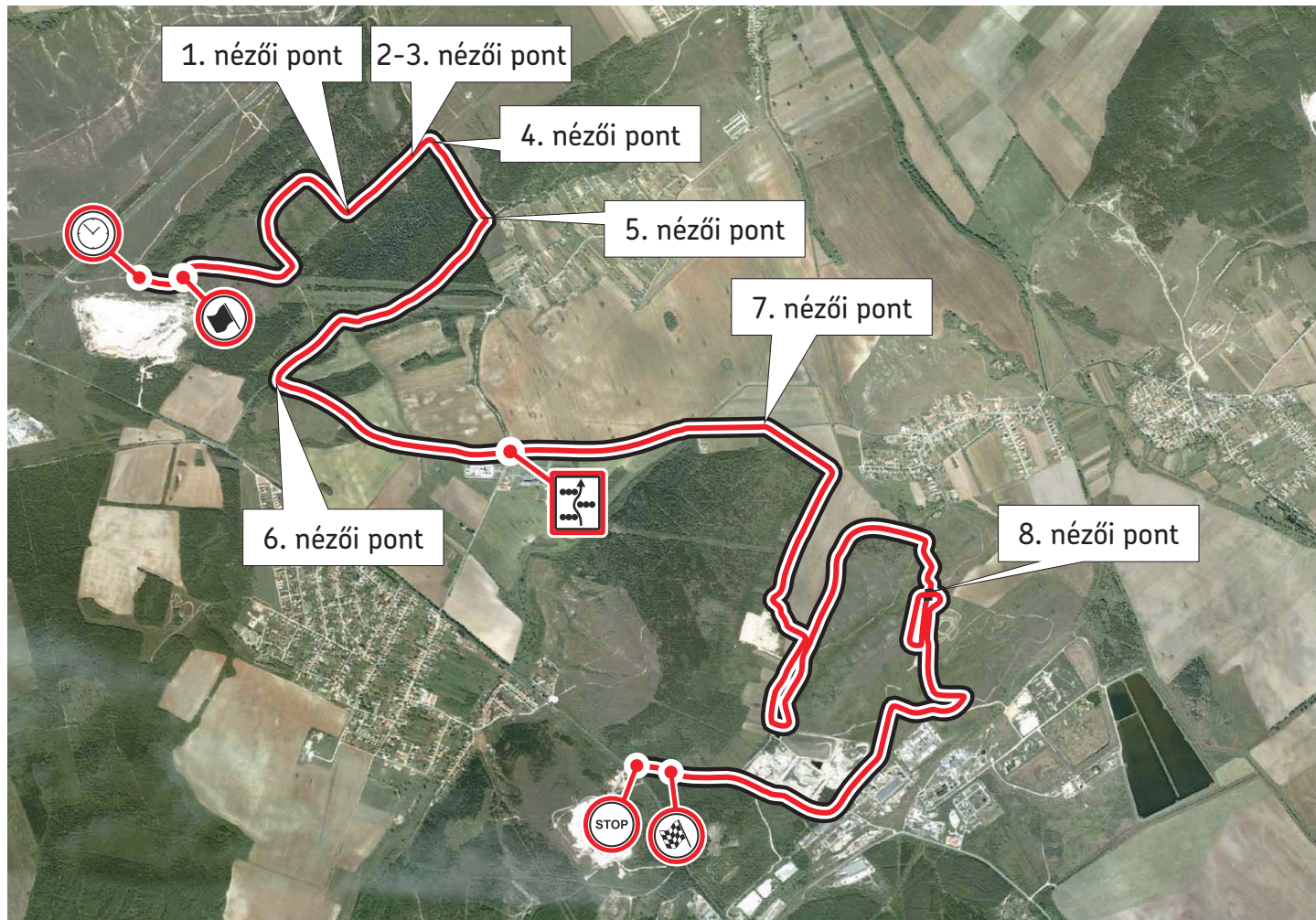
MEGKÖZELÍTÉS: Veszprémről Szentkirályszabadjára vezető útról (É47°03'53,84" K17°57' 17,96") balra egy jó minőségű földútra kanyarodva kell lefordulni, egy balos után 500 métert párhuzamosan menve a főúttal visszafelé, jobb derékszög után 500 méterre található a kanyarkombináció, jó parkolási lehetőséggel





# Sóly-Gyártelep

14km - Gy2 9:28, Gy5 12:46



GPS koordináták:

RAJT

É47°06,973' K17°59,623'

CÉL

É47°05,626' K18°01,618'





# Sóly-Gyártelep

14km - Gy2 9:28, Gy5 12:46



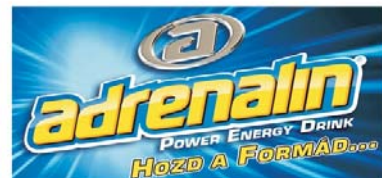
## Gordiusz Alfa

### 1. nézői pont



LEÍRÁS: A rajt után párszáz méterre, egy tempós jobbosból érkeznek ki az elágazáshoz, ahol most egy derékszögű bal kanyar után kezd meg a mezőny az ugratós részt

MEGKÖZELÍTÉS: A 8-as útról, a  $\text{É}47^{\circ}07'44,38''$   $\text{K}18^{\circ}00'20,37''$





# Sóly-Gyártelep

14km - Gy2 9:28, Gy5 12:46



## Gordiusz Alfa

## 2-3. nézői pont



LEÍRÁS: Dupla ugrató. Olyan irányba, ami EDDIG MÉG NEM VOLT!

A másik irányból már lehet tudni, melyiket lehet elvállalni, melyiket kell megfékezni.

Vajon neveztek kamikázék is a versenyre, vagy mindenki elspórolja? Aki nyerni akar, annak sietnie kell...

MEGKÖZELÍTÉS: Az előző nézői ponttól 150 méterre található





# Sóly-Gyártelep

14km - Gy2 9:28, Gy5 12:46



## 4. nézői pont



GPS koordináták: É47°07,358' K18°00,656'

LEÍRÁS: Az ugratók után érkeznek ebbe a tempós kanyarba

MEGKÖZELÍTÉS: A 8-as út felől, 800 méterre a főúttól.

Az út mellett lévő nagy ugrató után a faszor mögé kell bekanyarodni. Jó parkolási lehetőség, az ugratókhoz is innen vezet az út...





# Sóly-Gyártelep

14km - Gy2 9:28, Gy5 12:46



## 5. nézői pont



LEÍRÁS: Tempós visszafordító.

Lehet szűken venni, de van hely 'drifter'-eknek is...

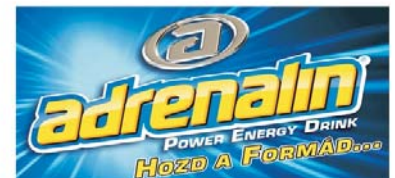
MEGKÖZELÍTÉS: Sóly felől, a falu szélénél lévő úttól 2 kilométerre, jó minőségű murvás úton.

## 6. nézői pont

Kép nem készült.

LEÍRÁS: Murváról az aszfaltra. A szűk, dobálós murvás részről a Királyszentistván felé vezető útra jut a mezőny.

MEGKÖZELÍTÉS: A legközelebbi nézői pont a szervizparktól, aszfaltos út Veszprém felől, Litér előtt kell balra kanyarodni Királyszentistván felé.



# Sóly-Gyártelep

14km - Gy2 9:28, Gy5 12:46



## 7. nézői pont



GPS koordináták: É47°06,569' K18°02,014'

LEÍRÁS: Lassító után nagy tempóval autóznak az aszfalton a murvagumival és a murvára kell bealálni egy jobb-bal kombinációval. Aki ügyes, sokat tud itt nyerni , ha el meri vállalni a tempós kanyarvételt...

MEGKÖZELÍTÉS: Királyszentistván felől, vagy Sóly irányából





# Sóly-Gyártelep

14km - Gy2 9:28, Gy5 12:46



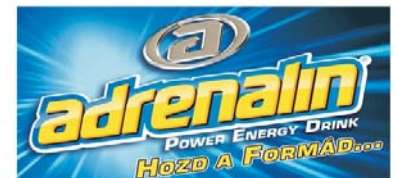
## 8. nézői pont



GPS koordináták: É47°06,089' K18°08,662'

LEÍRÁS: A felüljáró. A falu felől érkeznek, balra lekanyarodnak a széles útról, hogy betaláljanak a szűk alagútba. Aztán 100 méter után két jobbos kanyarral újra a széles aszfalra jutnak, ahonnan irány az alagút felső része. Kis helyen sokat látni itt a mezőnyből

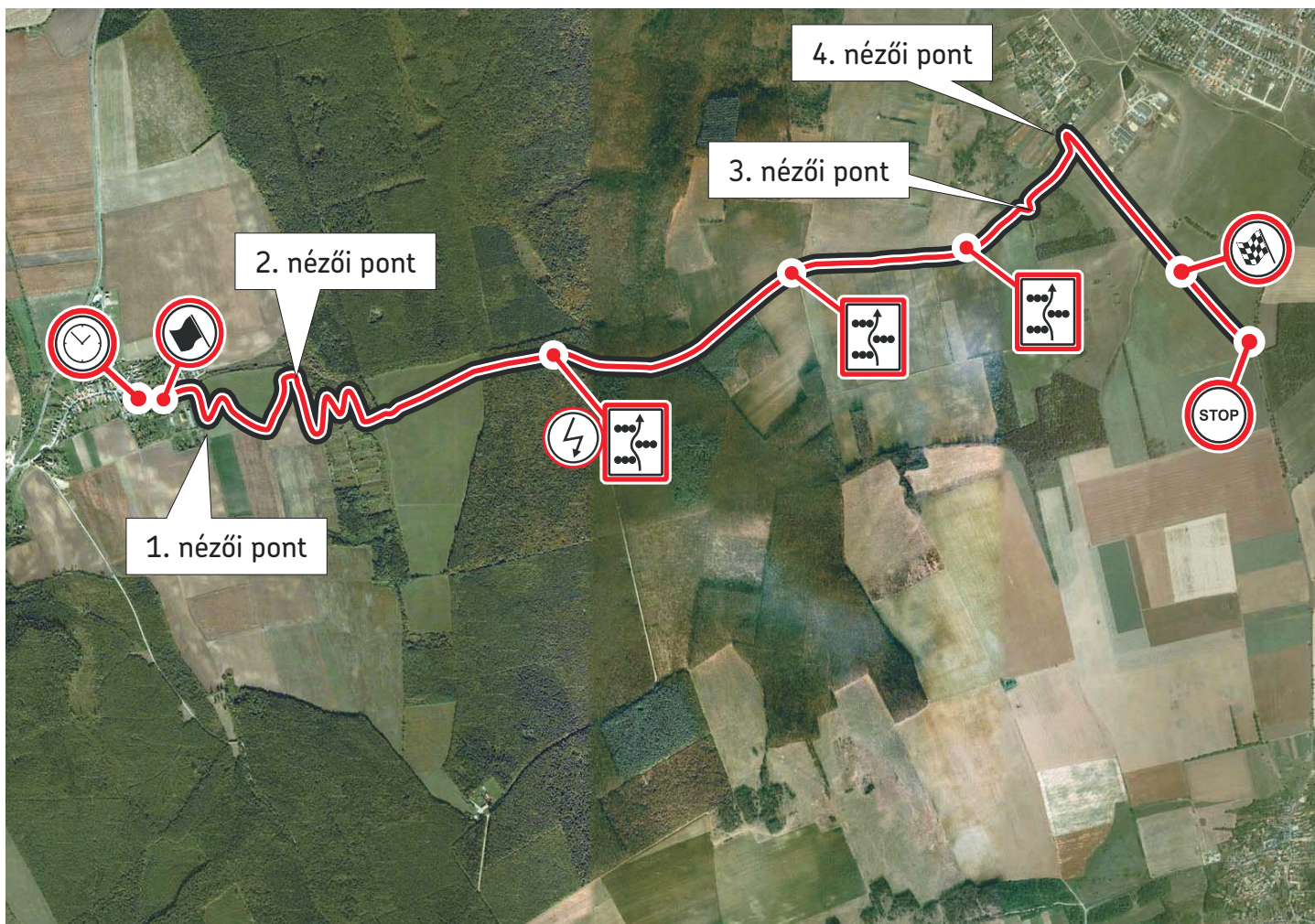
MEGKÖZELÍTÉS: Királyszentistván felől, jó parkolási lehetőség a murvás részen, közvetlenül az alagút mellett.





# Vigántpetend

7km - Gy3 10:31, Gy6 13:49



GPS koordináták:

RAJT

É46°57,897' K17°37,935'

CÉL

É46°58,088' K17°41,735'



Készítette: DuEn © [www.duen.hu](http://www.duen.hu)



# Vigántpetend

7km - Gy3 10:31, Gy6 13:49



## 1. nézői pont



GPS koordináták: É46°57,825' K17°38,043'

LEÍRÁS: A rajt utáni első visszafordító (korábban, a nyirádi versenyen itt volt a rajt)

MEGKÖZELÍTÉS: Zárás a falu közepén az elágazóban. Parkolási lehetőség a Kossuth Lajos utcában

## 2. nézői pont



GPS koordináták: É46°57,851' K17°38,474'

LEÍRÁS: A rajt utáni tempós, jobbos visszafordító

MEGKÖZELÍTÉS: A falutól egy rövid sétával elérhető ez a pont is. A rajttól 700 méterre.

# Vigántpetend

7km - Gy3 10:31, Gy6 13:49



## 3. nézői pont



GPS koordináták:  $\text{É}46^{\circ}58,314'$   $\text{K}17^{\circ}41,012'$

LEÍRÁS: Természetes lassító. Nagy tempóval érkeznek ide a mezőny

MEGKÖZELÍTÉS: A Leányfaluban található nézői zárástól 350 méterre

## 4. nézői pont



GPS koordináták:  $\text{É}46^{\circ}58,481'$   $\text{K}17^{\circ}41,236'$

LEÍRÁS: Leányfaluba érkezve visszafordítóval kell az aszfaltról a murvára fordulni.

MEGKÖZELÍTÉS: A Leányfaluban található nézői zárástól 50 méterre



Készítette: DuEn © [www.duen.hu](http://www.duen.hu)